

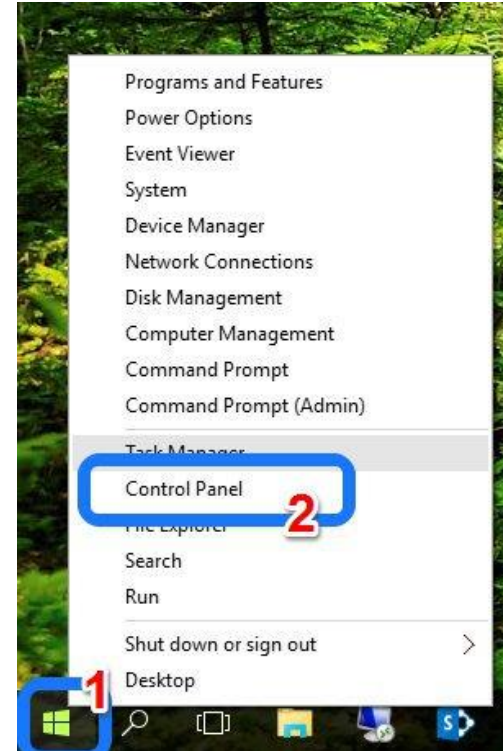
# Dodavanje Exchange korisničkog računa na Outlook



# Windows 10

Za dodavanje Exchange korisničkog računa u Outlook idete na Control Panel. Jedan od načina za doći do tamo je:

1. desni klik na „Start” ikonu (ikona Windowsa) u dolnjem lijevom kutu ekrana
2. Kliknete na „Control Panel” ili „Upravljačka Ploča”



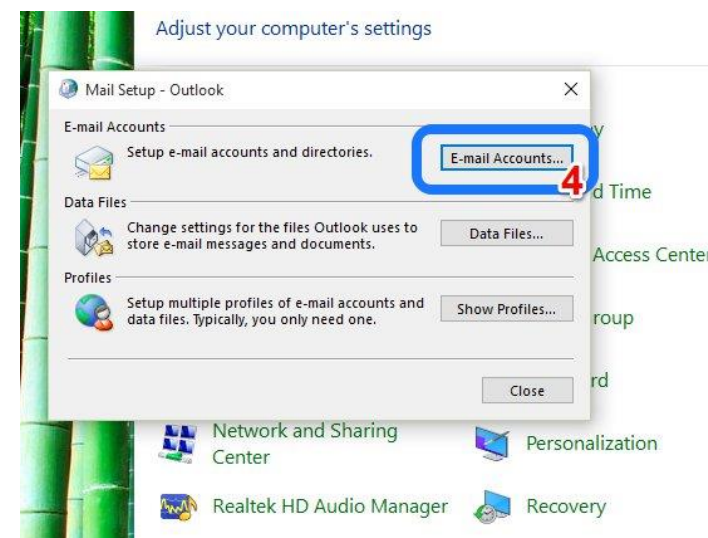
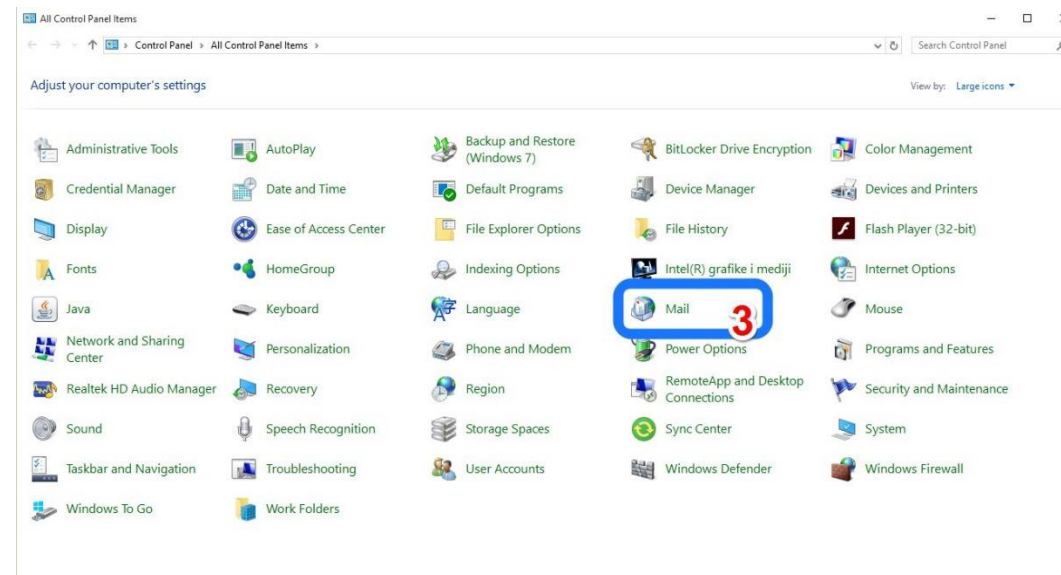
# Windows 7

Za dodavanje Exchange korisničkog računa u Outlook idete na Control Panel. Jedan od načina za doći do tamo je:

1. desni klik na „Start” ikonu (ikona Windowsa) u dolnjem lijevom kutu ekrana
2. Kliknete na „Control Panel” ili „Upravljačka Ploča”



3. Kliknete na „Mail”
4. U novootvorenom prozoru kliknete na „E-mail accounts...”



5. Kliknete na „New...” za dodavanje novog korisničkog računa
6. U polja upišete vaše AAI@CEduHr korisničke podatke. Pazite da u mail polje stavite vašu e-mail adresu sa @intra.uniri.hr nastavkom
7. Kliknete „Next”. Sustav će onda generirati novi poštanski sandučić u vašem Outlook-u
8. Restartajte Outlook da vidite promjene

